

# Schulwegplan Burgschule Iserlohn



## Beachten Sie bitte Folgendes:

- Achten Sie besonders in der dunklen Jahreszeit auf helle Kleidung und Reflektoren.
- Ihr Kind sollte die Fahrbahn möglichst wenig Überqueren.
- Wenn Ihr Kind die Straße überqueren muss, sollte dies immer an übersichtlichen Kreuzungen und Einmündungen geschehen.
- Stark befahrene Straßen, sollte Ihr Kind ausschließlich an Stellen mit Ampeln und Fußgängerüberwegen zügig überqueren.

## Bedenken Sie bitte Folgendes:

1. Die Sicherheit aller Kinder erhöht sich, wenn das Bringen und Abholen mit dem Auto auf Ausnahmen beschränkt wird.
2. Aus pädagogischer Sicht ist der Schulweg zu Fuß besonders wichtig, um die Selbstständigkeit Ihres Kindes zu fördern.
3. Eltern, die Ihr Kind mit dem Auto zur Schule bringen dürfen nicht in den Wendehammer am Schulhof fahren oder dort halten. Das gefährdet die Kinder, die gerade zu Fuß zur Schule kommen.

## Grundschule

Burgschule

Gemeinschaftsschule der Stadt Iserlohn

Bleichstraße 33

58638 Iserlohn



### Kreuzungen Hans-Böckler-Str. / Rahmenstr. / Kluse / Bleichstr. / Treppenstr.

Die Hans-Böckler-Straße ist besonders stark befahren. Lassen Sie Ihr Kind diese Straße nur an den Ampeln oder am Fußgängerüberweg überqueren, auch wenn das einen Umweg bedeutet.



### Kreuzung Hans-Böckler-Str. / Baarstr.

Diese Kreuzung ist für Kinder unübersichtlich. Üben Sie hier bitte das Überqueren an den Ampelanlagen.



### Baarstr. / Gerichtsstr.

Zur Überquerung der Baarstraße üben Sie bitte das Benutzen der Ampelanlage.

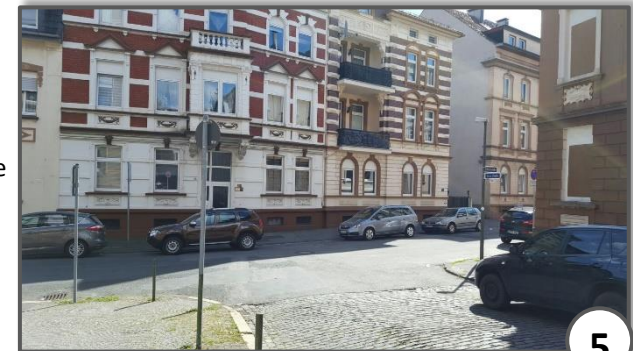
### Kreuzung Bleichstr. / Wallstr.

Diese Kreuzung darf nicht schräg überquert werden. Lassen Sie Ihr Kind nicht zwischen den parkenden Autos über die Straße gehen.



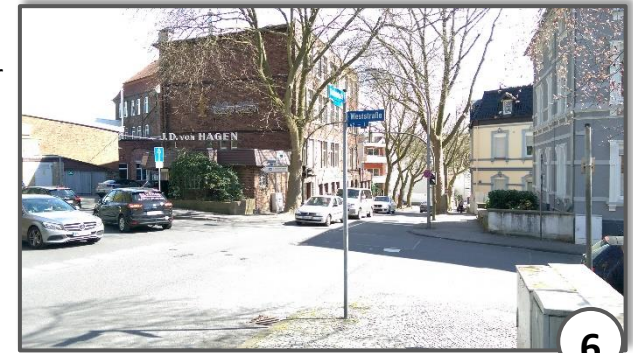
### Wendehammer Kurze Str. / Bleichstr.

Das Parken der Autos und Absetzen der Kinder ist hier verboten. Falls Sie in seltenen Fällen mit dem Auto zur Schule kommen, lassen Sie Ihr Kind bitte die letzten Meter zur Schule zu Fuß gehen. Schulkinder müssen in diesem Bereich trotzdem sehr wachsam sein.



### Weststr. / Stefanstr.

Lassen Sie Ihr Kind zur Überquerung der Stefanstraße unbedingt die Druckampel Ecke Weststraße benutzen.



### Dördelweg / Stefanstr. / Hochstr.

Kinder, die den Dördelweg zur Schule laufen, müssen die einmündenden Nebenstraßen beachten und übersichtliche Stellen zur Überquerung nutzen.

